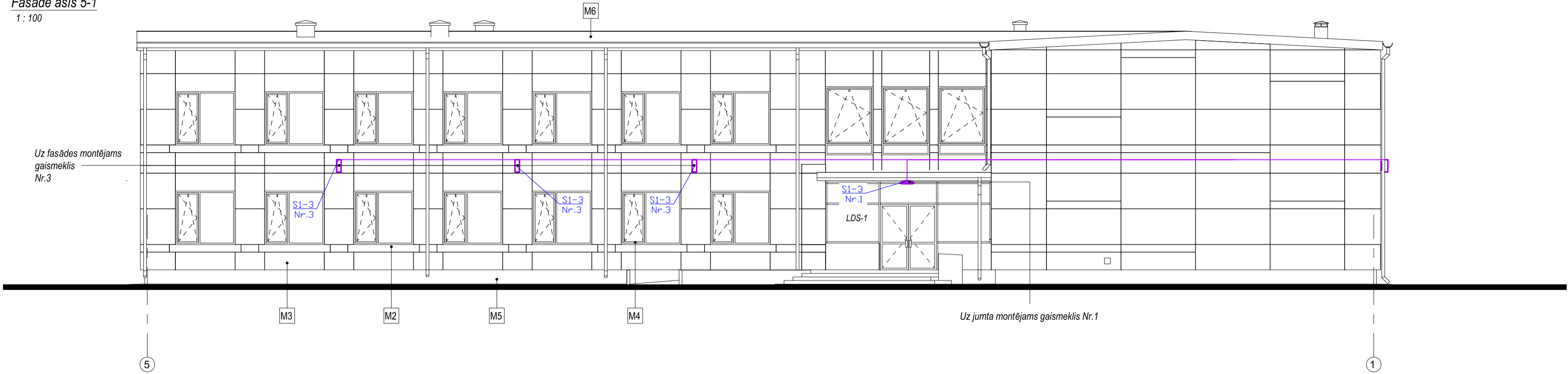
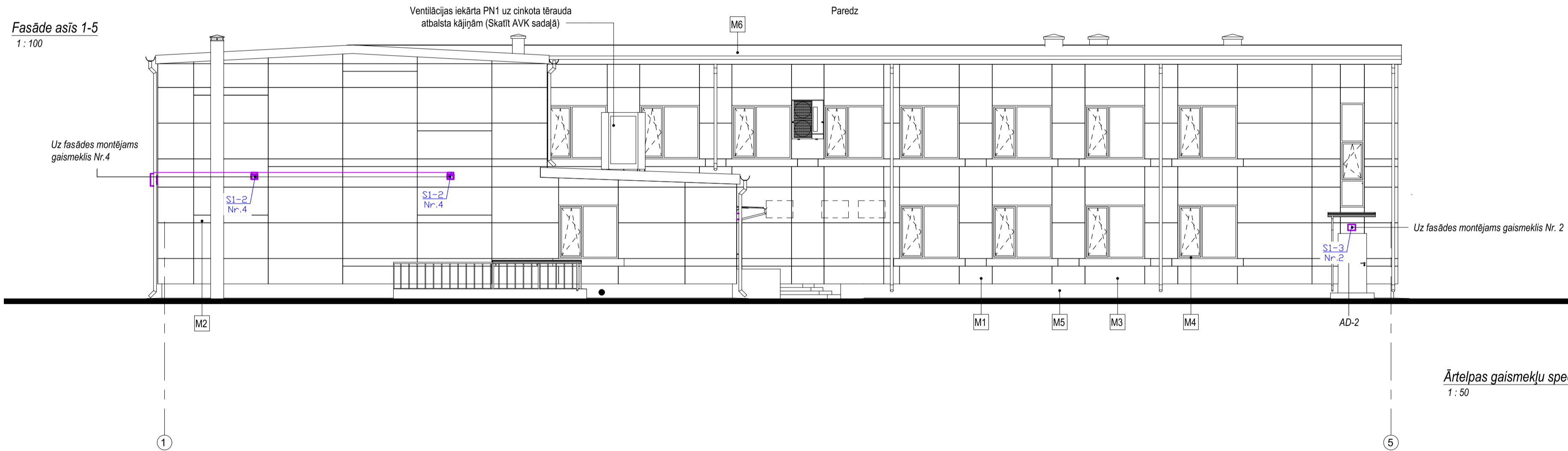


Fasāde asīs 5-1  
1 : 100



Fasāde asīs 1-5  
1 : 100



Ārtelpas gaismekļu specifikācija  
1 : 50

1. Gaismekļa vizuālais piemērs  
230V 20W 1200lm IP65 3000K



2. Gaismekļa vizuālais piemērs  
14.7W 1547lm IP65 3000K



3. Gaismekļa vizuālais piemērs  
230V 20W 1850lm IP65 3000K



4. Prožektora vizuālais piemērs  
230V 34W 3300lm IP65 3000K



Ģenerālprojekktējs



SIA "CAMPAIGN"  
Rīga, Lāčplēša iela 21-8, LV-1011  
sia.campaign@gmail.com

Būvniecības  
ierosinātais Pasūtītājs

Limbažu novada pašvaldība, Rīgas iela 16,  
Limbaži, Limbažu novads; LV-4001

Būvprojekta nosaukums  
un adrese

Apliecinājuma karte fasādes vienkrāsotajai atjaunošanai Viļķenes kultūras namam  
Dārza iela 1, Viļķene, Viļķenes pagasts, Limbažu novads,  
LV-4050

Amata nosaukums

Vārds, Uzvārds

Paraksts

Datums

Rasējums

Fasādes 1-5 un 5-1 ar apgaismojuma tīkliem

BPDV:

Raimonds Vanags

21.09.2020

Izstrādāja:

Raimonds Vanags

21.09.2020

Stadija

Projekta sadaļa

Rasējuma marka

Mērogs

Arhīva reģistrācijas Nr.

AK

EL

EL-5

1:100

20LIMB