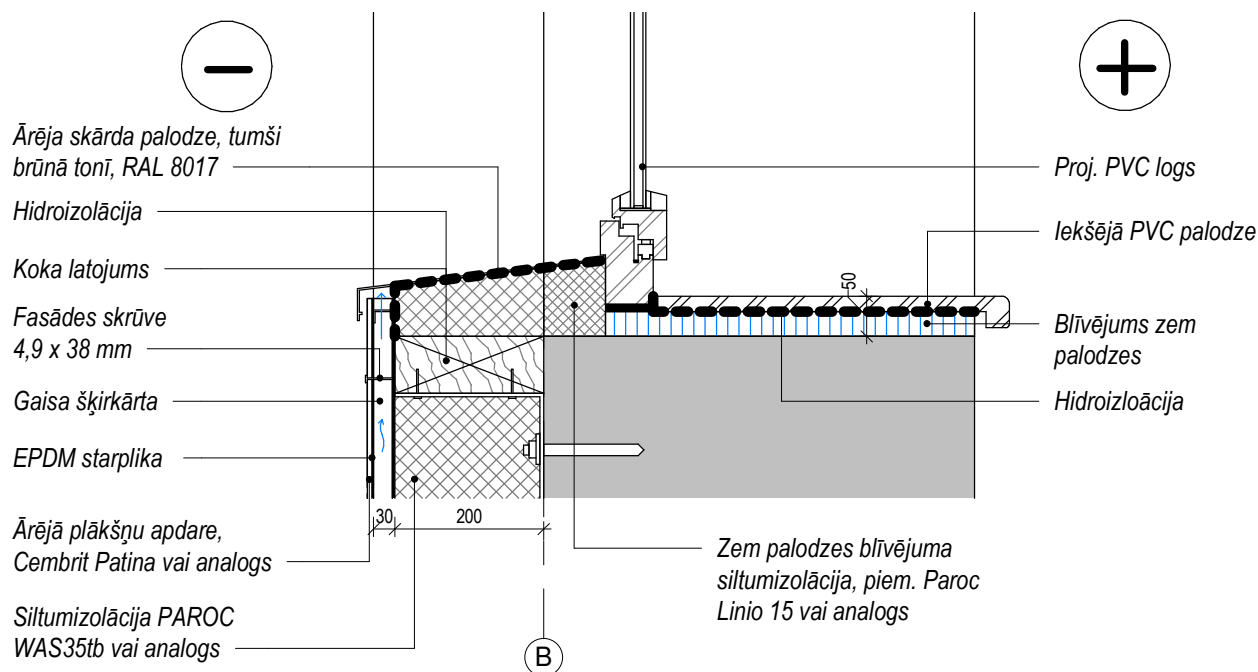
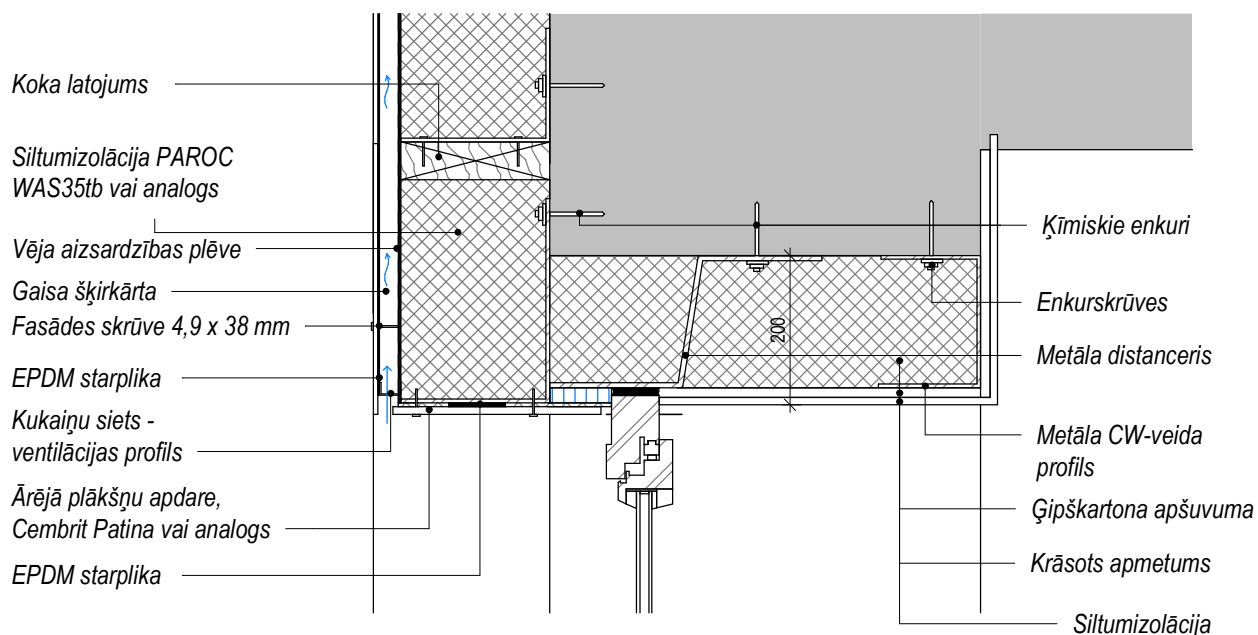


Mezģls C. Loga montāža

1 : 10



Piezīmes:

1. Izstrādājumus, pēc parauga, pirms pasūtīšanas saskaņo ar būvprojekta autoru un pasūtītāju.
2. Mezģlu marķējumu skatīt lapā AR-5.
3. Sienu, pārsegumu un jumtu tipu specifikāciju skatīt lapā AR-6.
4. Mezģli ir attēloti stilizēti, galīgo risinājumu komplektāciju izvēlēties un precizēt saskaņā ar konkrēti izvēlēto būvizstrādājumu un materiālu montāžas instrukcijām.
5. Konstruktīvo elementu stiprināšanai jāizmanto ķīmiskie enkuri mūrim no pilniem ķieģeļiem, piem. HILTI, HIT-HY 170 mūrim

Ģenerālprojektētājs:



SIA "CAMPAIGN"
Rīga, Lāčplēša iela 21-8, LV-1011
sia.campaign@gmail.com

Būvniecības
ierosinātājs/Pasūtītājs:

Limbažu novada pašvaldība, Rīgas iela 16,
Limbaži, Limbažu novads; LV-4001

Būvprojekta nosaukums
un adrese:

Aplicinājuma karte fasādes vienkāršotajai atjaunošanai Viļķenes kultūras namam
Dārza iela 1, Viļķene, Viļķenes pagasts, Limbažu novads,
LV-4050

Amata nosaukums	Vārds, Uzvārds	Paraksts	Datums
BPDV:	Vera Kladovščikova		21.09.2020
Izstrādāja:	Arta Vagale		21.09.2020

Rasējums:				
Mezģls "C"				
Stadija	Projekta sadaļa	Rasējuma marka	Mērogs	Arhīva reģistrācijas Nr.
AK	AR	AR-10	1:10	20LIMB